

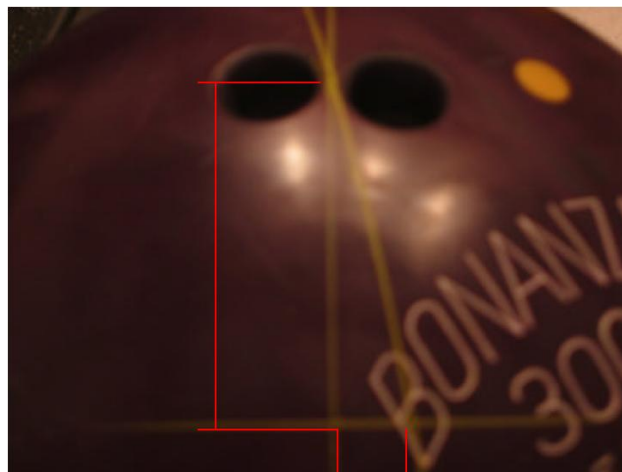
TRANSFERT DE LA CENTER LINE (CLT)



Sur une boule percée, tracer la center line et la midline.



Insérer le pouce dans la boule et poser les doigts au-dessus des trous.
Tracer un trait au crayon entre les deux doigts, de telle façon qu'elle croise la center line.
Maintenant nous avons un angle par rapport au pouce.

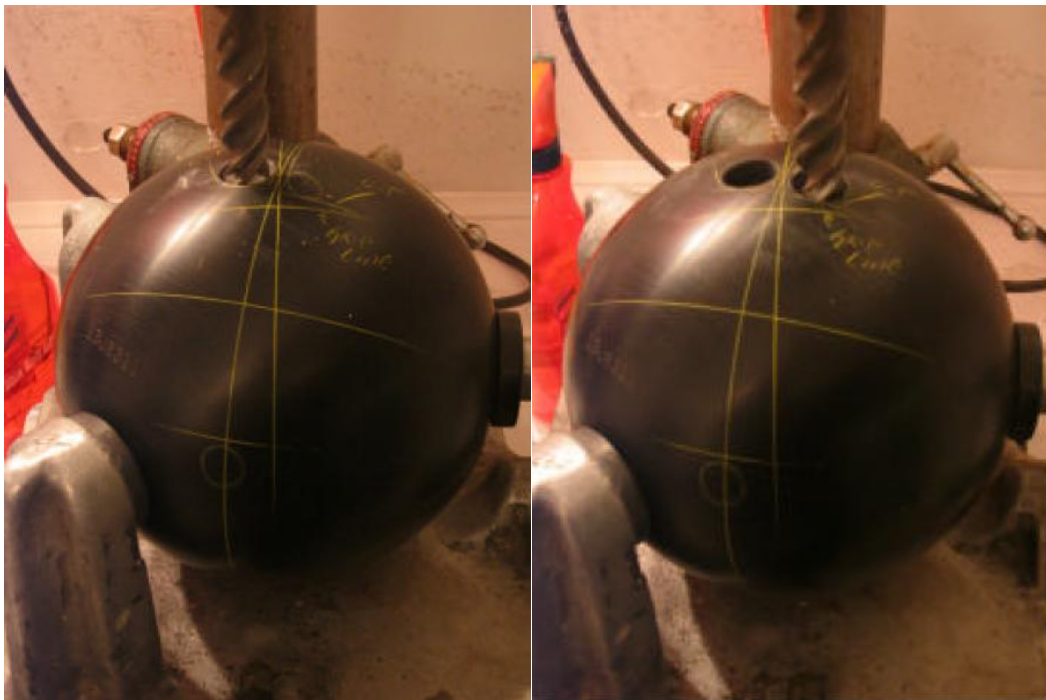


Mesurer l'angle avec le Prosect.



Tracer la boule normalement et ajouter la ligne que l'on va appeler CLT en reportant l'angle trouvé précédemment. Cet angle devra impérativement partir de la center line et du centre des trous vers le bas de la boule.

La ligne qui vient d'être créée, sera la ligne sur laquelle on s'alignera pour percer les doigts, en conservant les angles de perçage existants pour ces doigts (ou appliquer le Mo Pinel « fan chart » pour les angles latéraux des doigts). C'est la nouvelle center line pour les doigts.



Une fois la boule percée (y compris le pouce), tracer sous les doigts une ligne perpendiculaire à cette nouvelle center line, comme suit :



:

Aligner les inserts sur cette ligne perpendiculaire et coller.